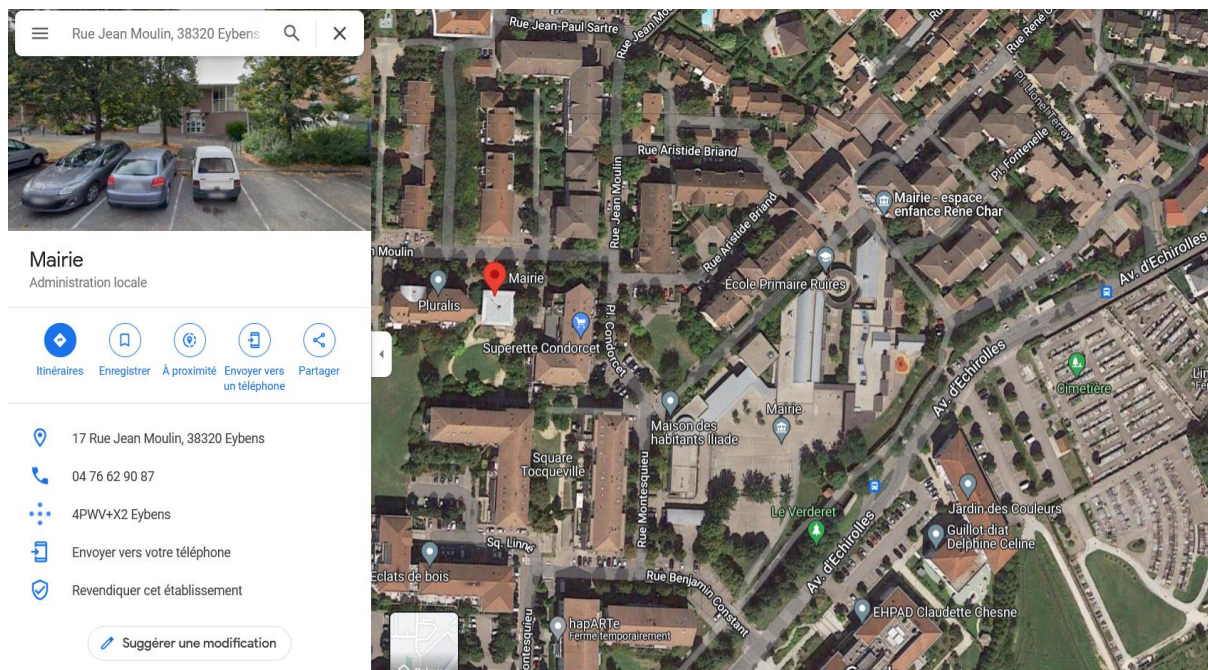


Annexe : Fiche technique synthétique

1) Situation géographique



2) Informations générales

Année de construction : 1991

Immeuble en R+1 de 235 m² avec des locaux techniques au RDC (sous station)

DPE en date de 2019 :

- Classé B en consommations énergétiques
- Classé A en émission de gaz à effet de serre

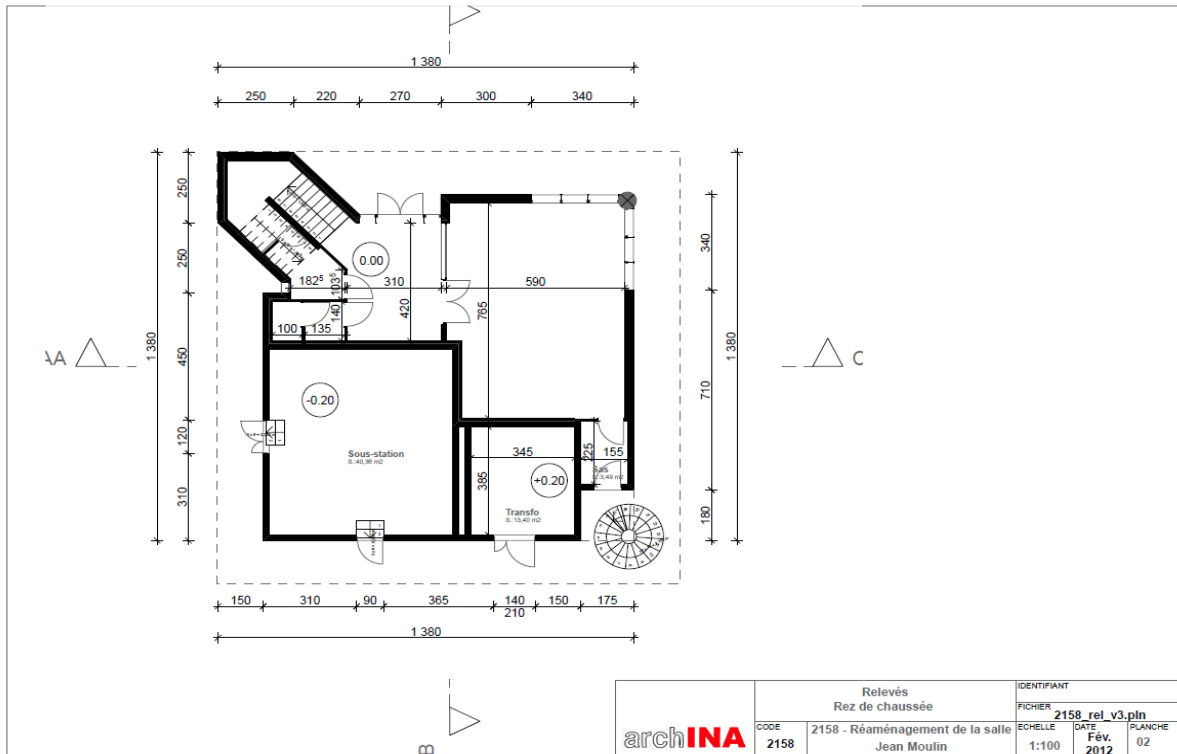
Système de chauffage :

- Réseau de chaleur (Emetteurs en ventilo-convecteurs)

Système de refroidissement : Néant

Système eau chaude sanitaire : système par chauffe-eau électrique

3) Plan du RDC



4) 1^{er} étage

