

## ENTRETIEN, SURVEILLANCE SANITAIRE ET SÉCURITÉ

Le signataire s'engage à prendre soin de l'arbre en particulier, il devra assurer :

- **L'arrosage** de la jeune plantation à toute saison, le temps nécessaire au développement de son système racinaire
- **L'entretien** respectueux des végétaux arrivés à maturité (pas de taille dans du bois sain, pas d'élagages sévères sans justification sanitaire)
- **Le suivi** phytosanitaire en n'employant pas de produits phytosanitaires chimiques, ainsi que le stipule la loi
- **Le remplacement** de la plantation le jour où l'arbre sera amené à dépérir.
- **La valorisation** des déchets verts produits sous forme de compost, de broyat, d'abris pour la faune sinon en les déposant en déchetterie

## COMMUNICATION ET BILAN

Le signataire accepte que ses coordonnées, les végétaux dont il bénéficie et l'adresse de plantation soient conservées par la ville d'Eybens, en vue de procéder ultérieurement à des enquêtes de bilan de plantation. Il accepte que les végétaux dont il a bénéficié et l'adresse de plantation soient diffusés sur eybens.fr pour un recensement (son nom ou ses coordonnées n'y seront pas associés).

Nom : .....

Prénom : .....

Courriel : .....

J'accepte de recevoir des informations de la Ville sur les activités de la ville autour de la nature en ville

OUI  NON

Tél : .....

Adresse de la plantation : .....

Arbre(s) choisi(s)\* : .....

Signature : .....

**VOLET À DÉCOUPER ET À DÉPOSER EN MAIRIE OU À ENVOYER À NATURE-EN-VILLE@EYBENS.FR**

\*1 par habitant, 5 par copropriété/entreprise au maximum par an



● **Choisissez votre arbre dans la liste\***

### ● Arbres à grand développement (plus de 20 m de haut)

Aulne glutineux, cèdre de l'atlas, arbre à miel, chêne chevelu, copalme d'Amérique, chêne pubescent, micocoulier de Provence, noisetier de Byzance, orme de Sibérie, pin sylvestre, févier d'Amérique, tilleul à petites feuilles, cerisier des oiseaux, charme commun.

### ● Arbres à développement moyen (de 10 à 20 m)

Charme houblon, érable champêtre, érable de Montpellier, tilleul à feuilles de vigne, oranger des Osages, savonnier, prunus padus, ulmus parvifolia.

### ● Arbres à faible développement (moins de 10 m)

Arbre de Judée, alisier blanc, érable de Capadoce, tamaris, if commun persistant, parrotie de Perse.

### ● Arbres fruitiers

Abricotier, brugnion, cerisier, cognassier, figuier, noisetier, pêcher, poirier, pommier, prunier-mirabelle, prunier-quetsche, prunier reine-claude.

\* La commune fournira une essence équivalente en cas d'indisponibilité de celle choisie.



eybens.fr

Un **arbre** pour ma **ville** 2026

**JE PLANTE**

un arbre au bénéfice de tous !





## Pourquoi planter des arbres ?



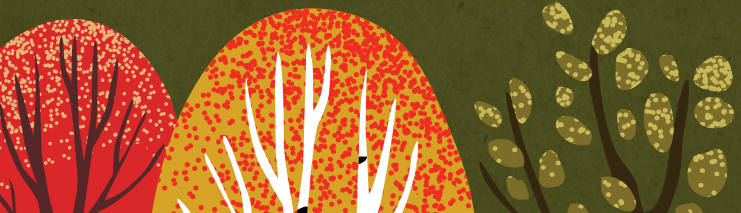
### La ville d'Eybens met en place des projets pour participer à la lutte contre le réchauffement climatique.

Elle investit chaque année un budget dédié à la plantation d'arbres dans l'espace public ainsi que chez les particuliers afin de :

- Favoriser la nature et la biodiversité en ville
- Contribuer à la captation du gaz carbonique et à l'amélioration de la qualité de l'air
- Réduire les îlots de chaleur grâce à l'ombre apportée par les arbres
- Augmenter l'ombre au sol et contre les bâtiments afin d'abaisser les températures
- Participer à l'amélioration de notre cadre de vie
- Accompagner l'adaptation du patrimoine arboré privé au dérèglement climatique en le diversifiant avec des essences adaptées à la chaleur et à la sécheresse

La Ville vous propose de vous fournir gratuitement un jeune plant d'arbre. Le bénéficiaire s'engage à le planter, l'entretenir et à apporter, le cas échéant, la preuve de sa plantation.

## Ensemble, préservons notre environnement !



## Comment faire sa demande d'arbre ?



### CONDITIONS

#### POUR BÉNÉFICIER D'UN ARBRE GRATUITEMENT

- 1 arbre par Eybinois et par an
- 5 arbres maximum par copropriété ou par entreprise installée à Eybens et par an
- Plantation en pleine terre
- Plantation sur un terrain privé situé à Eybens
- Charte d'engagement signée à joindre à la demande

### Pièces à fournir

- Justificatif de domicile
- Pour les locataires : accord du propriétaire ou de la copropriété

**Date limite de demande : 30 juin 2026**  
Demande à déposer en mairie  
ou à envoyer à [nature-en-ville@eybens.fr](mailto:nature-en-ville@eybens.fr)

### Quels arbres planter ?

La Ville vous propose de choisir parmi une liste de suggestions d'arbres adaptés à notre climat (voir la liste sur [eybens.fr](http://eybens.fr) et au verso de ce document). Les jeunes arbres feront environ 1,50 m à 2 m et seront distribués en motte, pot ou racines nues.

### Quand recevrai-je mon arbre ?

En novembre-décembre, au moment le plus favorable pour planter un arbre. Des conseils sur l'entretien et le soin des arbres vous seront donnés à cette occasion.

### Quelles sont mes obligations ?

Planter mon arbre dans les 2 jours suivant la distribution, l'arroser, en prendre soin, le remplacer en cas de dépérissement prématuré...

Contact : [nature-en-ville@eybens.fr](mailto:nature-en-ville@eybens.fr)



JE PLANTE

## CHARTRE D'ENGAGEMENT



Je m'engage à agir pour l'intérêt général grâce à l'arbre (ou aux arbres) qui me sera (seront) fourni(s) par la ville d'Eybens.

### RESPONSABILITES DU SIGNATAIRE

Le signataire est responsable des plantations qu'il réalise. Il plante en connaissance des contraintes physiques et réglementaires existantes au moment des travaux de plantation (droits de propriété, autorisation du propriétaire, renseignements sur les végétaux qu'il plante, réseaux souterrains et aériens, sous-sol bâti, façades, autorisation de son propriétaire, limites de propriété, déclaration préalable d'abattage d'arbre auprès du service Urbanisme...) et en anticipation de la taille des végétaux à maturité (volume aérien et racinaire). La ville d'Eybens ne saurait être tenue pour responsable en cas de dommages ou de nuisances liées à la présence des végétaux sur le site. Le signataire déclare renoncer à tout recours contre la ville d'Eybens.

Le signataire a accès à certaines caractéristiques des végétaux qui sont distribués, à des fiches de conseils pratiques ainsi qu'à au moins une séance de conseils de plantation, pour l'aider dans son projet. Pour ce qui concerne les personnes privées ou morales qui ont déposé un permis de construire récemment, soit à partir de 2021, ce don d'arbres complète l'obligation de plantation contenue dans le permis, sans s'y substituer.

### CHOIX DES ESSENCES ET CONDITIONS DE PLANTATION

Le signataire de la présente charge pourra choisir une essence parmi une liste de végétaux disponibles et en fonction des recommandations fournies. Il s'engage à planter "la bonne plante au bon endroit" pour garantir son développement dans de bonnes conditions jusqu'à sa maturité et ne pas causer de dégâts sur des infrastructures. Le signataire de la charte atteste qu'il plantera son arbre en pleine terre, dans de bonnes conditions et dans les 2 jours suivant la distribution.

